



Preise 2010 pro Person und Nacht

inkl. Badeintritte ins hauseigene Thermalbad im Therapie- und Badehaus (inkl. MwSt)

Typ	Kategorie		Zi / Frühstück	Halbpension	Vollpension
1	Doppelzimmer (LowBudget)	mit Etagenbett und Lavabo	SFr. 55.00	SFr. 73.00	SFr. 85.00
2	Einzelzimmer (Budget)	mit Lavabo, Dusche/WC auf Etage	SFr. 75.00	SFr. 93.00	SFr. 105.00
4	Einzelzimmer (Standard)	mit Dusche und WC	SFr. 90.00	SFr. 108.00	SFr. 120.00
2	Doppelzimmer (Budget)	mit Lavabo, Dusche/WC auf Etage	SFr. 70.00	SFr. 88.00	SFr. 100.00
4	Doppelzimmer (Standard)	mit Dusche und WC	SFr. 90.00	SFr. 108.00	SFr. 120.00
5	Doppelzimmer (Family/Superior)	mit Dusche und WC	SFr. 105.00	SFr. 123.00	SFr. 135.00
	Kinder 13 - 16 Jahre	Fixpreis	SFr. 25.00	SFr. 43.00	SFr. 55.00
	Kinder 06 - 12 Jahre	Fixpreis	SFr. 25.00	SFr. 35.00	SFr. 45.00
	Kinder bis 5 Jahre		gratis	nach Aufwand	nach Aufwand

Sonderpreise auf Anfrage, verlangen Sie eine massgeschneiderte Offerte !

Solidaritätsfond für minderbemittelte Personen und Gruppen

Bei gewünschter Einzelbelegung eines Doppelzimmers Zuschlag Fr. 15.-

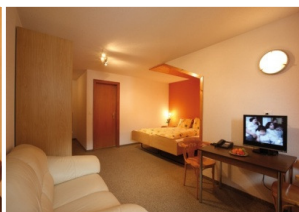
Kurtaxe Erwachsene Fr 2.50 / Kinder ab 6 Jahren Fr. 1.25 pro Tag und Person

Kurgäste erhalten eine Ermässigung von CHF 2.- pro Person und Tag und sind MwSt befreit

Dies gilt nur, wenn spätestens bei der Ankunft eine Eintrittskontrolle beim Kurarzt erfolgt.



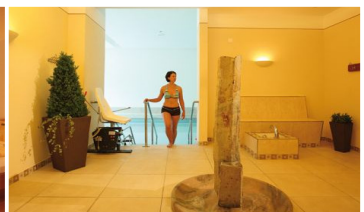
Typ 2



Typ 4



Typ 5



Therme

**Kur - & Ferienhaus
 Volksheilbad**

3954 Leukerbad

Tel: 027 472 21 00

Fax: 027 472 21 93

www.volksheilbad.ch

info@volksheilbad.ch



Preisänderungen vorbehalten!

Für Ebay-Buchungen gelten Sonderbestimmungen!