



Prix 2010 par personne et par jour

inclus l'entrée dans notre bain thermal dans le bâtiment du bain et thérapie (TVA incluse)

Typ	Catégorie		avec petit-déjeuner		demi-pension		pension complète	
1	Chambre double (LowBudget)	avec lit d'étage et lavabo	SFr.	55.00	SFr.	73.00	SFr.	85.00
2	Chambre simple (Budget)	avec lavabo, douche/WC à l'étage	SFr.	75.00	SFr.	93.00	SFr.	105.00
4	Chambre simple (Standard)	avec douche et WC	SFr.	90.00	SFr.	108.00	SFr.	120.00
2	Chambre double (Budget)	avec lavabo, douche/WC à l'étage	SFr.	70.00	SFr.	88.00	SFr.	100.00
4	Chambre double (Standard)	avec douche et WC	SFr.	90.00	SFr.	108.00	SFr.	120.00
5	Chambre double (Family/Supérieur)	avec douche et WC	SFr.	105.00	SFr.	123.00	SFr.	135.00
	Enfants 13 - 16 ans	prix fixe	SFr.	25.00	SFr.	43.00	SFr.	55.00
	Enfants 6 - 12 ans	prix fixe	SFr.	25.00	SFr.	35.00	SFr.	45.00
	Enfants jusqu'à 5 ans			gratuit		en dépense		en dépense

Pour les groupes il y a des tarifs spéciaux sur demande!

Nous avons un fond solidarité pour personnes et groupes moindre.

Utilisation simple d'une chambre double, supplément de de SFr.15.-

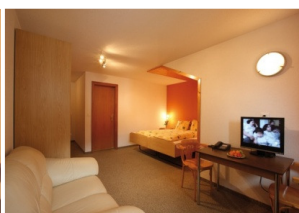
Taxe de séjour adulte SFr 2.50 / enfant dès 6 ans SFr 1.25 par jour et par personne

Les Curistes reçoivent un rabais de CHF 2.- par personne et par jour et sont exemptés de TVA

C' est valable uniquement quand vous faites un contrôle chez un médecin à l'arrivée.



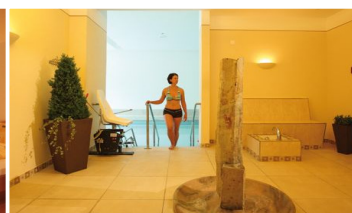
Typ 2



Typ 4



Typ 5



Therme

**Kur - & Ferienhaus
 Volksheilbad**

3954 Leukerbad

Tel: 027 472 21 00

Fax: 027 472 21 93

www.volksheilbad.ch

info@volksheilbad.ch



Les prix affichés sont sous réserve de modification!

Pour les réservations de Ebay sont des règles spéciales!